



คู่มือสัญญาทางการเงินเทรด

คู่มือสัญญาการเทรด

แนวทาง

สัญญาการเทรดได้มาจากกรวิเคราะห์การเคลื่อนไหวของราคาตามแนวทางของสวิงเทรดตั้ง

สัญญาการเทรดจะถูกจัดหมวดหมู่ตามช่วงไทม์เฟรมซึ่งแต่ละไทม์เฟรมจะทำหน้าที่เหมือนเป็นเทรดเดอร์เสมือนที่ติดตามสัญญาที่ได้ถูกแสดงไว้ การเทรดโดยใช้ไทม์เฟรมที่หลากหลายจะสามารถทำได้โดยการติดตามสัญญาณทั้งหมดของตราสารต่าง ๆ ในทุกไทม์เฟรม

สัญญาต่าง ๆ สามารถถูกนำมาใช้เพื่อสร้างเค้าโครงของสถานการณ์การเทรดต่าง ๆ

ที่สามารถเป็นไปได้และถือเป็นตัวอย่างของแนวทางการเทรดที่เกิดขึ้นในสภาวะตลาดจริง

เทรดเดอร์สามารถตัดสินใจเลือกไทม์เฟรมสำหรับการเทรดได้ตามความชื่นชอบของตัวเอง

อย่างไรก็ตามยิ่งไทม์เฟรมต่ำมากเท่าใดยิ่งต้องใช้เวลาสำหรับการติดตามโพชิชันในตลาดมากขึ้นเท่านั้น

และยิ่งทำการเทรดด้วยไทม์เฟรมต่ำมากเท่าใดยิ่งมีโอกาสเกิดการเทรดที่ขึ้นเท่านั้น ในทางกลับกันยิ่งสัญญาถูกแสดงไว้ในไทม์เฟรมที่สูงมากเท่าใด

ยิ่งต้องใช้ระยะเวลาที่สถานการณ์การเทรดจะเกิดขึ้นและสิ้นสุดลงมากขึ้นเท่านั้น

การเทรดโดยใช้ไทม์เฟรมที่หลากหลายจะสามารถทำได้โดยการติดตามสัญญาณทั้งหมดของตราสารในทุกไทม์เฟรม

ซึ่งการเทรดตามสัญญาการเทรดในแต่ละครั้งนั้นจะต้องมีการใช้เทคนิคการบริหารจัดการเงินทุนเข้าร่วมด้วยเพื่อควบคุมความเสี่ยงให้อยู่ในระดับที่เหมาะสม

สัญญาการเทรดยังถูกนำมาใช้เพื่อวิเคราะห์ของตลาด หากทิศทางของไทม์เฟรมแต่ละแบบและดูราคาเป้าหมาย

พร้อมกับดูการเกิดสภาวะที่ราคาเคลื่อนไหวมากจนเกินไปและหาแนวโน้ม

เทรดเดอร์จะสามารถมองภาพแนวโน้มในอนาคตและดูลักษณะความคล้ายคลึงกันของแนวโน้มในไทม์เฟรมต่าง ๆ

ได้จากคุณลักษณะของแนวโน้มในไทม์เฟรมต่าง ๆ ของตราสารแต่ละตัว

ในช่วงการเผยแพร่สัญญาการเทรด จะมีการให้เค้าโครงสถานการณ์ที่จะทำการเทรดพร้อมกับจุดเข้าในช่วงก่อนเริ่มเทรดในภาคเช้าและบ่าย

เมื่อมีการเริ่มใช้สัญญาการเทรดที่ได้ให้กรรอบเอาไว้แล้ว

รายงานฉบับต่อไปจะติดตามสัญญาการเทรดที่เคยให้กรรอบไว้ก่อนหน้านี้จนกระทั่งสิ้นสุดสถานการณ์ของสัญญาในจุดออก

หลังจากนั้นจะมีการค้นหาสถานการณ์การเทรดต่อไปในแต่ละไทม์เฟรม

ในบางครั้งจะมีการใช้วิธีการบางอย่างเพื่อติดตามสัญญาณ ซึ่งอาจจะทำให้เกิดและมีการเริ่มต้นใช้จุดเข้าในช่วงระหว่างที่มีการส่งสัญญาการเทรด

ในกรณีเช่นนี้จะมีการแจ้งเค้าโครงสัญญาณที่มีการเริ่มต้นใช้หรือโอกาสต่อไปที่สามารถเข้าเปิดโพชิชันได้ในรายงานฉบับต่อไป

ไทม์เฟรมแต่ละแบบทำหน้าที่เป็นเหมือนกับเทรดเดอร์เสมือนที่เป็นอิสระแยกจากกัน

อย่างไรก็ตามเทรดเดอร์สามารถทำให้เกิดผลลัพธ์ที่มีความผันผวนน้อยลงได้ด้วยการใช้เทคนิคการบริหารจัดการเงินทุนเพื่อติดตามทุกสัญญาของตราสารทุกตัวบนทุกไทม์เฟรม

สถานการณ์การเทรดแต่ละครั้งจะมีการวางกรรอบการ take profit เอาไว้ 2 จุด โดยจะมีการปิดโพชิชันลงไป 50% เมื่อไปถึงจุด take profit

จุดแรกและจะปิดโพชิชัน 50% ที่เหลือเมื่อไปถึงจุด take profit จุดที่สอง ซึ่งเทรดเดอร์สามารถทำการ take profit ได้เองด้วยการปิดโพชิชันเอง 50%

เมื่อราคาไปถึงจุด take profit จุดแรก หรือทำการส่งคำสั่งเทรด 2 คำสั่งตั้งแต่เริ่มต้นที่ระบุจุด take profit ทั้ง 2 จุดเอาไว้ โพชิชันทั้งสองจะใช้จุด stop-loss

เดียวกันและการตั้ง trail จุด stop-loss ไปไว้ที่จุดเข้าเปิดโพชิชันจะหมายความว่ากร stop-loss

ทั้งสองจะยังคงมีการเปลี่ยนแปลงอยู่ถ้าหากโพชิชันทั้งสองครั้งยังคงเปิดอยู่

ช่วงเวลาการเผยแพร่สัญญาณ

จะมีการเผยแพร่สัญญาณในช่วงระหว่างเวลา 10:00 – 10:30 และ 16:00 – 16:30 EET ในช่วงฤดูหนาวและ EEST ในช่วงฤดูร้อน

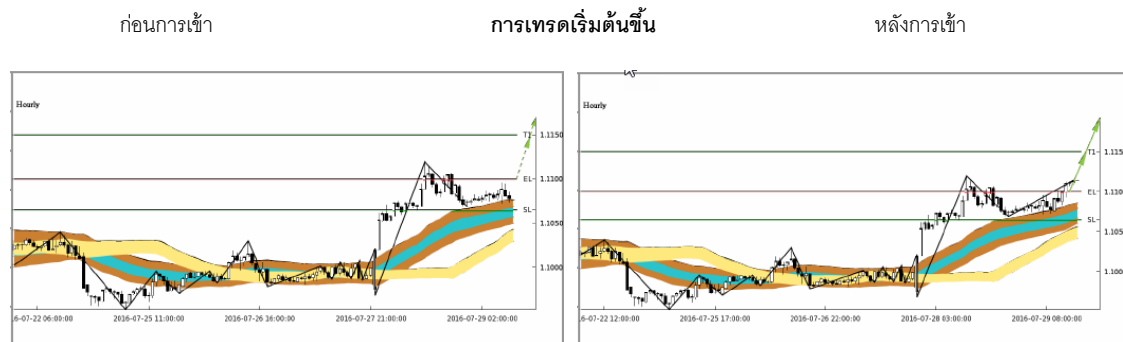
กราฟ

ถ้าหากได้มีการเตรียมการเทรดบนกราฟที่มีไหมเฟรมขนาดหนึ่ง ในตัวรายงานจะมีการบอกกรอบของระดับของราคาเข้าและออกอยู่บนกราฟ

ถ้าหากไม่มีการบอกราคาที่จุดเข้าไว้จะมีการบอกเป็นแนวรับและแนวต้านแทน

เส้นประบนกราฟที่เริ่มต้นจากระดับราคาของจุดเข้าจะเป็นการบอกกรอบของจุดเข้าต่อไปที่สามารถทำได้

ส่วนเส้นที่บนกราฟเป็นตัวบอกถึงสถานการณ์การเทรดปัจจุบันที่กำลังดำเนินอยู่



กราฟที่ใช้แสดงสัญญาณของ XM คือกราฟ 1H

อินดิเคเตอร์

เครื่องมือที่เป็นลิขสิทธิ์ของ Tradepedia 2 ชนิดที่นำมาใช้ในการวิเคราะห์สัญญาณจะปรากฏอยู่บนกราฟ

Avramis Swing Indicator - เส้นที่บ่งชี้ค่าที่แสดงจุดสูงสุดและต่ำสุด

อินดิเคเตอร์ Avramis Swing Indicator ได้รับการออกแบบมาเพื่อหาจุดสูงสุดและจุดต่ำสุดที่แน่นอนจากการคำนวณอย่างไม่มีอคติ

การเทรดจะถูกกำหนดกรอบด้วยการใช้ Avramis Swing Indicator

โดยใช้จุดสูงสุดและต่ำสุดที่เรียงต่อกันตามกฎของการตามแนวโน้มเพื่อหา รูปแบบของราคาที่สามารถนำไปสู่สถานการณ์ที่สามารถทำการเทรดได้

สำหรับข้อมูลเพิ่มเติมเกี่ยวกับอินดิเคเตอร์นี้และรูปแบบการกลับตัวของแนวโน้ม โปรดลงทะเบียนเข้าร่วมการสัมมนาออนไลน์ในหัวข้อ

การกลับตัวของแนวโน้ม (Trend Reversal) ได้ที่ XM.COM

Avramis River Indicator – เส้นสีฟ้า-น้ำตาล-เหลือง

Avramis River Indicator ใช้เส้นค่าเฉลี่ยหลายเส้นร่วมกันกับค่าพารามิเตอร์ที่ได้จากความผันผวนของตลาด

อินดิเคเตอร์นี้จะช่วยให้เทรดเดอร์สามารถมองเห็นภาพแนวโน้มของตลาดได้ชัดเจนมากยิ่งขึ้น

นอกจากนี้ถ้าหากลองทำการเปรียบเทียบลักษณะการเปลี่ยนแปลงของราคากับ Avramis River Indicator

เทรดเดอร์จะสามารถมองเห็นได้ว่าแนวโน้มใดที่มีความแรงมากกว่าและเรียบมากกว่ากัน

ราคาที่อยู่ใต้ Avramis rivers จะแสดงถึงแนวโน้มขาลง ส่วนราคาที่อยู่เหนือ Avramis rivers จะแสดงถึงแนวโน้มขาขึ้น

พื้นที่ว่าง(สีขาว)ที่อยู่ระหว่างแถบสีน้ำตาลและสีทองเป็นสัญญาณที่บอกได้ว่าเป็นแนวโน้มที่มีความแรงมากกว่า

เทรดเดอร์จะพบกับแนวโน้มที่มีความแรงน้อยกว่าและราคามีความผันผวนมากกว่าเมื่อแถบสีทองและสีฟ้ามาผสมกัน สำหรับข้อมูลเพิ่มเติมเกี่ยวกับ


Avramis River Indicator โปรดลงทะเบียนเข้าร่วมการสัมมนาออนไลน์ในหัวข้อ Avramis River ได้ที่ XM.COM

ไทม์เฟรม: รายชั่วโมง, ราย 4-ชั่วโมง, รายวัน, รายสัปดาห์

สิ่งนี้หมายถึงไทม์เฟรมที่ใช้ในการวิเคราะห์และติดตาม

ไทม์เฟรมแต่ละตัวจะทำหน้าที่เป็นเหมือนกับเทรนด์เซอร์เสมือนซึ่งแยกจากกันโดยอิสระที่ติดตามสัญญาณของแนวโน้มสำหรับช่วงไทม์เฟรมนั้น

เทรนด์เซอร์สามารถใช้สัญญาณไทม์เฟรมหลายไทม์เฟรมได้โดยการติดตามสัญญาณในทุกไทม์เฟรมของตราสารนั้น ๆ

เวลา	แนวโน้มและสถานะ	แนวรับและแนวต้าน	ความคิดเห็น	โพซิชั่นและความน่าจะเป็นในการเทรด	จุดเข้า, จุดทำกำไรและจุดตัดขาดทุน	
กราฟราย 60 นาที 3 วันต่อไป	 ขึ้นเบา Overbought 1	1.1065 1.1120	ความน่าจะเป็น ปานกลาง, มีสัญญาณสำหรับการเข้าทำ LONG ที่ 1.1100 หลังจากที่เราสามารถยืนอยู่บนแนวรับที่ 1.1065 ได้ ราคาที่เปลี่ยนแปลงลงจนทะลุ 1.1065 จะเป็นกา	โพซิชั่น	จุดเข้า	SL
		1.1020 1.1150		LONG	1.1100	1.1065
		1.0960 1.1200		ความน่าจะเป็น	TP1	TP2
		ปานกลาง		1.1150	1.1200	

3 วันต่อไป, 3 สัปดาห์ต่อไป, 3 เดือนต่อไป

นี่คือช่วงเวลาสูงสุดโดยประมาณสำหรับการที่สถานการณ์การเทรดในปัจจุบันและที่กำลังจะเกิดขึ้นในอนาคตจะสิ้นสุดลง ตัวอย่างเช่น โพซิชั่นที่เริ่มต้นขึ้นในวันนั้นไทม์เฟรม 1H จะถึงจุดออกโดยประมาณภายในอีก 3 วันเทรดต่อไป

แนวโน้ม - ขึ้นแรง, ขึ้นเบา, ลงแรง, ลงเบา, ปกติ, กรอบแคบ


ในส่วนนี้จะมีการบอกถึงความแรงของแนวโน้มตามไทม์เฟรมที่ใช้ในการวิเคราะห์และจะมีการแยกกันระหว่างแนวโน้มที่แรงและเบาตามจำนวนของอินดิเคเตอร์ทางเทคนิคที่เป็นไปในแนวทางเดียวกับสิ่งที่สะท้อนผ่านการเคลื่อนไหวของราคา

ด้วยการใช้อินดิเคเตอร์กลุ่มหนึ่งกับเครื่องมืออัตโนมัติที่เป็นลิขสิทธิ์ของ Tradepedia

จะมีการแสดงความแรงและทิศทางของลูกศรแนวโน้มเอาไว้ให้เห็นซึ่งเป็นผลลัพธ์รวมที่เกิดจากกลุ่มของอินดิเคเตอร์

ความแรงของแนวโน้มจะบอกถึงคุณลักษณะของแนวโน้มที่อยู่ภายใต้การเคลื่อนไหวของราคาที่เกิดขึ้น

สำหรับข้อมูลเพิ่มเติมเกี่ยวกับอินดิเคเตอร์แนวโน้ม โปรดลงทะเบียนเข้าร่วมการสัมมนาออนไลน์ในหัวข้อ อินดิเคเตอร์แนวโน้ม (Trend Indicators) ได้ที่ XM.COM

เวลา	แนวโน้มและสถานะ	แนวรับและแนวต้าน	ความคิดเห็น	โพซิชั่นและความน่าจะเป็นในการเทรด	จุดเข้า, จุดทำกำไรและจุดตัดขาดทุน	
กราฟราย 60 นาที 3 วันต่อไป	 ลงแรง Oversold 2	113.90 115.10	ความน่าจะเป็น ปานกลาง, จะมีสัญญาณสำหรับการเข้าทำ LONG เมื่อราคาเพิ่มขึ้นจนสามารถทะลุ 114.10 ได้หลังจากที่ราคาได้พบกับแนวรับที่ 115.10 ราคาที่เปลี่ยนแปลงลงจนทะลุ 115.10 จะเป็นการยกเลิกการเกิดแนวโน้มขาขึ้น	โพซิชั่น	จุดเข้า	SL
		113.10 116.00		ขาย	114.10	115.10
		112.00 117.20		ความน่าจะเป็น	TP1	TP2
		ปานกลาง		113.10	112.00	

สถานะของแนวโน้ม: overbought 1 & 2, oversold 1 & 2, ปกติ

สิ่งนี้บอกเกี่ยวกับสถานะของแนวโน้มและขนาดของการเคลื่อนไหวตัวที่มากจนเกินไป

สถานะที่มากจนเกินไป เช่น overbought และ oversold

จะถูกนำมาใช้เพื่อเตือนล่วงหน้าว่าให้ระวังการเกิดการปรับฐานที่จะทำให้ราคาเคลื่อนไหวไปในทิศทางที่ตรงกันข้าม เมื่อตลาดเกิดการ overbought

เราสามารถตีความได้ว่ามีโอกาสที่จะเกิดการปรับฐานในทิศทางตรงข้ามขึ้นแต่ไม่จำเป็นต้องเกิดขึ้นในทันที นอกจากนี้เรายังได้แยกแยะระหว่าง overbought 1 และ 2 ซึ่งมีความแตกต่างกันคือ เกิดสภาวะ overbought เพียงเล็กน้อยและเกิดสภาวะ overbought อย่างมาก

สำหรับข้อมูลเพิ่มเติมเกี่ยวกับสภาวะการเคลื่อนตัวที่มากจนเกินไป โปรดลงทะเบียนเข้าร่วมการสัมมนาออนไลน์ในหัวข้อ Momentum Oscillators ได้ที่ XM.COM

เวลา	แนวโน้มและสภาวะ	แนวรับและแนวต้าน	ความคิดเห็น	โพซิชั่นและความน่าจะเป็นในการเทรด	จุดเข้า, จุดทำกำไรและจุดตัดขาดทุน
กราฟราย 60 นาที 3 วันต่อไป	↓ ลงแรง Oversold 2	113.90 115.10	ความน่าจะเป็น ปานกลาง, จะมีสัญญาณสำหรับการเข้าทำ LONG เมื่อราคาเพิ่มขึ้นจนสามารถทะลุ 114.10 ได้หลังจากที่ราคาได้พบกับแนวรับที่ 115.10 ราคาที่เปลี่ยนแปลงลงจนทะลุ 115.10 จะเป็นการยกเลิกการเกิดแนวโน้มขาขึ้น	โพซิชั่น	จุดเข้า SL
		113.10 116.00		ขาย	114.10 115.10
		112.00 117.20		ความน่าจะเป็น	TP1 TP2
		ปานกลาง		113.10 112.00	

แนวรับและแนวต้าน

ระดับแนวรับและแนวต้านหลักคือจุดที่มีโอกาสเกิดการกลับตัวของกราฟหรืออาจจะเกิดการทะลุผ่านซึ่งนำไปสู่การเคลื่อนตัวไปในทิศทางนั้น ๆ ที่ค่อนข้างแรงสู่ระดับต่อไป ระดับเหล่านี้จะถูกคาดคะเนจากระดับราคาที่เพิ่งเกิดขึ้นและซึ่งจะต้องนำมาใช้ร่วมกับสัญญาณต่าง ๆ เพื่อให้เกิดสถานการณ์การเทรดที่สามารถเป็นไปได้

ในช่วงที่กำลังรอสัญญาณเพื่อให้กลับเข้าไปในทิศทางของแนวโน้ม สัญญาณนี้จะบอกระดับแนวรับและแนวต้านหลักโดยคร่าว ๆ ซึ่งสามารถเกิดการปรับฐานหรือเกิดสัญญาณการเคลื่อนตัวต่อไปของแนวโน้มได้ ในกรณีต่าง ๆ เหล่านี้จะต้องมีสัญญาณยืนยันก่อนเริ่มสถานการณ์การเทรดเสมอ

การทะลุผ่านแนวสำคัญแนวแรกได้นั้นอาจจะเป็นการเพิ่มโอกาสที่จะเกิดการปรับฐานในแนวต่อไปได้

รายงานในส่วนนี้จะมีการแจ้งแนวรับหลัก 3 แนว และแนวต้านหลัก 3 แนว สำหรับแต่ละไตรมาส

เวลา	แนวโน้มและสภาวะ	แนวรับและแนวต้าน	ความคิดเห็น	โพซิชั่นและความน่าจะเป็นในการเทรด	จุดเข้า, จุดทำกำไรและจุดตัดขาดทุน
กราฟราย 60 นาที 3 วันต่อไป	↓ ลงแรง Oversold 2	113.90 115.10	ความน่าจะเป็น ปานกลาง, จะมีสัญญาณสำหรับการเข้าทำ LONG เมื่อราคาเพิ่มขึ้นจนสามารถทะลุ 114.10 ได้หลังจากที่ราคาได้พบกับแนวรับที่ 115.10 ราคาที่เปลี่ยนแปลงลงจนทะลุ 115.10 จะเป็นการยกเลิกการเกิดแนวโน้มขาขึ้น	โพซิชั่น	จุดเข้า SL
		113.10 116.00		ขาย	114.10 115.10
		112.00 117.20		ความน่าจะเป็น	TP1 TP2
		ปานกลาง		113.10 112.00	

ระดับแนวรับและแนวต้านจะถูกคาดคะเนโดยใช้วิธีการทางเทคนิคหลากหลายแบบ เช่น Fibonacci levels, Gann levels และ Avramis pivots

ระดับเหล่านี้จะถูกวาดขึ้นโดยใช้เครื่องมืออินดิเคเตอร์อัตโนมัติร่วมกับแต่นักวิเคราะห์จะเป็นผู้ตัดสินใจเสมอ ในหลาย ๆ

ครั้งระดับแนวรับและแนวต้านเหล่านี้จะเป็นจุดเดียวกับกับจุดเข้าและจุดออกของสถานการณ์การเทรด

อย่างไรก็ตามเมื่อเกิดสถานการณ์การเทรดขึ้นแล้วระดับแนวรับและแนวต้านอาจจะแตกต่างจากจุดเข้าและจุดออก

สำหรับข้อมูลเพิ่มเติมเกี่ยวกับแนวรับและแนวต้าน โปรดลงทะเบียนเข้าร่วมการสัมมนาออนไลน์ในหัวข้อ แนวรับและแนวต้าน (Support and Resistance) ได้ที่ XM.COM

โพชิชั่น

ซื้อ - รอให้ตรงตามเงื่อนไขเพื่อเปิดโพชิชั่นซื้อ

ขาย - รอให้ตรงตามเงื่อนไขเพื่อเปิดโพชิชั่นขาย

Long - โพชิชั่นซื้อได้เริ่มต้นขึ้นแล้ว

Short - โพชิชั่นขายได้เริ่มต้นขึ้นแล้ว

รอ - รอโอกาสเข้าทำการเทรดหรือการทะลุผ่านของราคา

เวลา	แนวโน้มและสถานะ	แนวรับและแนวต้าน	ความคิดเห็น	โพชิชั่นและความน่าจะเป็นในการเทรด	จุดเข้า, จุดทำกำไรและจุดตัดขาดทุน	
กราฟราย 60 นาที 3 วันต่อไป	↓ ลงแรง Oversold 2	113.90 115.10	ความน่าจะเป็น ปานกลาง, จะมีสัญญาณสำหรับการเข้าทำ LONG เมื่อราคาเพิ่มขึ้นจนสามารถทะลุ 114.10 ได้หลังจากที่ราคาได้พบกับแนวรับที่ 115.10 ราคาที่เปลี่ยนแปลงลงจนทะลุ 115.10 จะเป็นการยกเลิกการเกิดแนวโน้มขาขึ้น	โพชิชั่น	จุดเข้า	SL
		113.10 116.00		ขาย	114.10	115.10
		112.00 117.20		ความน่าจะเป็น	TP1	TP2
				ปานกลาง	113.10	112.00

ในส่วนนี้จะแสดงโพชิชั่นใหม่และโพชิชั่นที่กำลังดำเนินอยู่พร้อมทั้งจุดเข้าและจุดออก

เมื่อได้มีการจัดเตรียมสถานการณ์การเทรดและพร้อมที่จะเริ่มต้นแล้ว จะมีการแสดงกรอบคำสั่งซื้อหรือขายพร้อมทั้งจุดเข้าและจุดออกเอาไว้หลังจากที่เริ่มสถานการณ์การเทรดแล้ว สถานการณ์การเทรดนั้นจะดำเนินต่อไปตามสัญญาณการเทรดจนกว่าจะถึงจุดออก

ในช่วงระหว่างที่สถานการณ์การเทรดกำลังดำเนินไปจุดออกอาจจะเป็นการออกแบบทยอยออกเป็นขั้น ๆ (trail)

หรืออาจมีการยึดเวลาออกไปด้วยขึ้นอยู่กับสภาวะตลาด

การซื้อหรือขายโดยที่ไม่มีการแจ้งกรอบของจุดเข้าไว้จะบอกเป็นนัยได้ว่าอาจมีการเกิดทิศทางการเคลื่อนตัวที่สามารถทำการเปิดโพชิชั่นใหม่ได้แต่ยังไม่ได้มีการจัดเตรียมจุดเข้าไว้ที่ราคาในขณะนั้น ในช่วงนี้เรากำลังรอให้เกิดจุดเข้าก่อนที่จะทำการเพิ่มจุดเข้าและจุดออกไปที่รายงานสัญญาณการเทรด

คำสั่งซื้อหรือขายโดยที่ไม่มีการวางกรอบจุดเข้าเอาไว้ยังอาจบอกเป็นนัยได้ว่า

มีโอกาสที่จะมีจุดเข้าซึ่งเกิดขึ้นจากการทะลุผ่านให้เลือกใช้ได้ถ้าหากตลาดเกิดการเปลี่ยนแปลงก่อนการวิเคราะห์สัญญาณครั้งต่อไป

ในกรณีเช่นนี้ให้ลองดูที่คำแนะนำ เช่น "หรือรอจนราคาทะลุ #####" ซึ่งสามารถตีความได้ว่าเรากำลังรอการเกิดจุดเข้าอยู่

อย่างไรก็ตามถ้าหากไม่เกิดจุดเข้าก่อนการทะลุผ่านที่ระดับ ##### การเริ่มต้นเทรดที่จุดทะลุผ่านจะเป็นการเทรดที่กำลังจะเกิดขึ้นต่อไป


เวลา	แนวโน้มและสถานะ	แนวรับและแนวต้าน	ความคิดเห็น	โพชิชั่นและความน่าจะเป็นในการเทรด	จุดเข้า, จุดทำกำไรและจุดตัดขาดทุน	
กราฟราย วัน 3 เดือนต่อไป	↓ ลงแรง ปกติ	1.0900 1.1180	ราคากำลังทดสอบแนวต้านที่ 1.1180 เรากำลังรอคอยสัญญาณการกลับตัวเพื่อที่จะกลับคืนสู่โพชิชั่น SHORT หรือรอราคาเปลี่ยนแปลงลงจนทะลุระดับแนวรับ 1.0900 ระดับแนวต้านที่สำคัญต่อไปคือ 1.1350	โพชิชั่น	จุดเข้า	SL
		1.0640 1.1350		ขาย	-	-
		1.0160 1.1620		ความน่าจะเป็น	TP1	TP2
				-	1.0640	1.0160

การเริ่มเทรดที่จุดทะลุผ่านจะถูกกรองเมื่อทำการเข้าเปิดโพชิชั่นเพื่อหลีกเลี่ยงการเกิดการทะลุผ่านที่ไม่จริง แต่ถ้าหากเกิดการทะลุผ่านขึ้นจริงสัญญาณที่จะส่งให้ต่อไปจะเป็นการอัปเดตโพชิชั่น

การ stop และการกลับทิศทางของโพชิชั่นจะบอกเป็นนัยได้ว่า ในขณะที่โพชิชั่นสำหรับทิศทางหนึ่งยังคงเปิดอยู่เมื่อมีการออกที่จุด stop-loss แล้วจะมีการเริ่มต้นโพชิชั่นใหม่ในทิศทางตรงกันข้ามทันที

เทรดเดอร์จะสามารถดูการ stop และการกลับทิศทางของโพชิชั่นได้จากการอ่านคำแนะนำ เช่น “ความน่าจะเป็นระดับปานกลาง มีสัญญาณการเข้าทำ LONG ที่ 114.00 หลังจากทีราคาได้เสร็จสิ้นการกลับตัวเปลี่ยนเป็นแนวโน้มขาขึ้น ราคาที่เปลี่ยนแปลงลงจนทะลุ 113.10 จะเป็นการยกเลิกการเกิดแนวโน้มขาขึ้นและจะเปลี่ยนเป็นการ SHORT”


ในกรณีเช่นนี้ถึงแม้ว่าจะมีการเปิดโพชิชั่น long ไว้แล้ว เมื่อมีการเกิด stop-loss ขึ้นต่อไปจะเป็นการเปิดโพชิชั่นใหม่เพื่อทำการ short โดยสามารถใช้แนวรับและแนวต้านที่ถูกต้องในสัญญาณการเทรดเพื่อตั้งเป้าหมายสำหรับการทำกำไรได้ จนกว่าสัญญาณต่อไปจะมีการอัปเดตโพชิชั่นและจุดทำกำไรใหม่

เวลา	แนวโน้มและสถานะ	แนวรับและแนวต้าน	ความคิดเห็น	โพชิชั่นและความน่าจะเป็นในการเทรด	จุดเข้า, จุดทำกำไรและจุดตัดขาดทุน	
กราฟราย 240 นาที 3 สัปดาห์ต่อไป	 ขึ้นเบาปกติ	1.3040 1.3290	ความน่าจะเป็น ปานกลาง, มีสัญญาณสำหรับการเข้าทำ LONG ที่ 1.3280 หลังจากทีราคาสามารถยืนอยู่บนแนวรับที่ 1.3040 ได้ ราคาที่เปลี่ยนแปลงลงจนทะลุ 1.3040 จะเป็นกา	โพชิชั่น	จุดเข้า	SL
		1.2945 1.3490		LONG	1.3280	1.3040
		1.2730 1.3670		ความน่าจะเป็น	TP1	TP2
		ปานกลาง		1.3690	1.4040	

ความน่าจะเป็นสำหรับการเทรด (สูง/ปานกลาง/ต่ำ)

ความน่าจะเป็นสำหรับการเทรดจะเกี่ยวข้องกับคุณลักษณะทางเทคนิคของการเทรดซึ่งบ่งบอกถึงจำนวนอินดิเคเตอร์ทางเทคนิคที่เป็นไปในทิศทางเดียวกันกับการเทรด

ความน่าจะเป็นสูงบ่งบอกว่ามีอินดิเคเตอร์จำนวนมากที่ชี้ไปในแนวทางเดียวกันกับผลลัพธ์ของสถานการณ์การเทรดที่ได้ตั้งไว้ ในขณะที่ความน่าจะเป็นที่ต่ำบ่งบอกว่ามีอินดิเคเตอร์จำนวนน้อยที่ชี้ไปในทิศทางเดียวกันกับการสถานการณ์การเทรดที่ได้ตั้งไว้

เวลา	แนวโน้มและสถานะ	แนวรับและแนวต้าน	ความคิดเห็น	โพชิชั่นและความน่าจะเป็นในการเทรด	จุดเข้า, จุดทำกำไรและจุดตัดขาดทุน	
กราฟราย 240 นาที 3 สัปดาห์ต่อไป	 ขึ้นเบาปกติ	1.3040 1.3290	ความน่าจะเป็น ปานกลาง, มีสัญญาณสำหรับการเข้าทำ LONG ที่ 1.3280 หลังจากทีราคาสามารถยืนอยู่บนแนวรับที่ 1.3040 ได้ ราคาที่เปลี่ยนแปลงลงจนทะลุ 1.3040 จะเป็นกา	โพชิชั่น	จุดเข้า	SL
		1.2945 1.3490		LONG	1.3280	1.3040
		1.2730 1.3670		ความน่าจะเป็น	TP1	TP2
		ปานกลาง		1.3690	1.4040	

ความน่าจะเป็นในการเทรดอาจแปลความหมายได้อีกอย่างหนึ่งคือ

ระยะเวลาที่นักวิเคราะห์พร้อมที่จะรอคอยเพื่อให้เกิดสถานการณ์การเทรดตามที่ได้คาดการณ์ไว้

กล่าวคือสำหรับความน่าจะเป็นที่ต่ำนักวิเคราะห์อาจจะมีการปรับเป้าหมายเข้ามาหรือตั้งคำสั่ง trail stop-loss เร็วกว่าปกติ

มีการใช้เวลารอคอยให้เกิดภาพตามสถานการณ์การเทรดที่ไดวางไว้ที่น้อยกว่าหรือทำการปิดโพชิชั่นเร็วกว่าปกติ

ในขณะที่ความน่าจะเป็นที่สูงนักวิเคราะห์จะรอคอยเพื่อให้เกิดสถานการณ์ตามที่ได้คาดการณ์ไว้เป็นเวลานานกว่าซึ่งอาจหมายถึงการปล่อยให้จุด stop คงอยู่ไว้นานกว่าปกติโดยไม่ต้องตั้ง trail ไปที่จุดเข้า หรือแม้แต่อาจหมายถึงการเพิ่มเป้าหมายในช่วงระหว่างการเกิดภาพสถานการณ์การเทรดก็ได้

วิธีการดำเนินการคำสั่ง

การเทรดทั้งหมดจะถูกระบุรอบเป้าหมายการ take profit ไว้ 2 จุด โดยส่วนใหญ่เมื่อเข้าใกล้หรือถึงเป้าหมายที่ 1 แล้ว จะมีการตั้ง trail จุด stop-loss สำหรับโพชิชั่นที่มีอยู่ไปที่จุดเข้าเปิดโพชิชั่นเพื่อรักษากำไรที่มีอยู่ของโพชิชั่นปัจจุบัน อย่างไรก็ตามในบางครั้งจะมีการตั้ง trail จุด stop-loss เอาไว้สูงหรือต่ำกว่าจุดเข้าเปิดโพชิชั่น โพชิชั่นจะถูกปิดไป 50% ที่จุด take profit จุดแรก และอีก 50% ที่จุด take profit จุดที่สอง อย่างไรก็ตามจุดปิดโพชิชั่น (stop-loss และ take profit) สามารถมีการปรับเปลี่ยนได้ระหว่างช่วงสถานการณ์การเทรดที่กำลังดำเนินไป ซึ่งการปรับเปลี่ยนนี้จะถูกแสดงเอาไว้ที่ส่วนของความคิดเห็นและพื้นที่สำหรับโพชิชั่นของรายงานฉบับถัดไป

เวลา	แนวโน้มและสถานะ	แนวรับและแนวต้าน	ความคิดเห็น	โพชิชั่นและความน่าจะเป็นในการเทรด	จุดเข้า, จุดทำกำไรและจุดตัดขาดทุน	
กราฟรายวัน 3 เดือนต่อไป	↓ ลงแรง ปกติ	40.00 45.80	ราคาได้ไปถึงจุด TP1 แล้ว เราได้ปิดโพชิชั่นของเราไปแล้ว 50% และได้เลื่อนจุดตัดขาดทุนที่ระดับการเก็บทำกำไรใหม่ (45.80) ถ้าหากสภาวะตลาดยังเป็นเช่นเดิมแบบนี้ ราคาจะไปถึงจุด TP2 ได้ในไม่ช้า	โพชิชั่น	จุดเข้า	SL
		37.00 47.00		SHORT	45.80	45.80
		35.00 50.00		ความน่าจะเป็น	TP1	TP2
		ปานกลาง		43.30	39.30	

ข้อความสงวนสิทธิ์ทางกฎหมาย:

สัญญาณการเทรดทั้งหมดนี้เป็นเพียงคำแนะนำทั่วไปที่ไม่ได้ถูกจัดเตรียมขึ้นมาจากข้อกำหนดที่เกี่ยวข้องกับการทำวิจัยสำหรับการลงทุน เนื้อหาทั้งหมดที่ถูกแสดงไว้จะมีวัตถุประสงค์เพื่อเป็นการให้ความรู้เท่านั้น